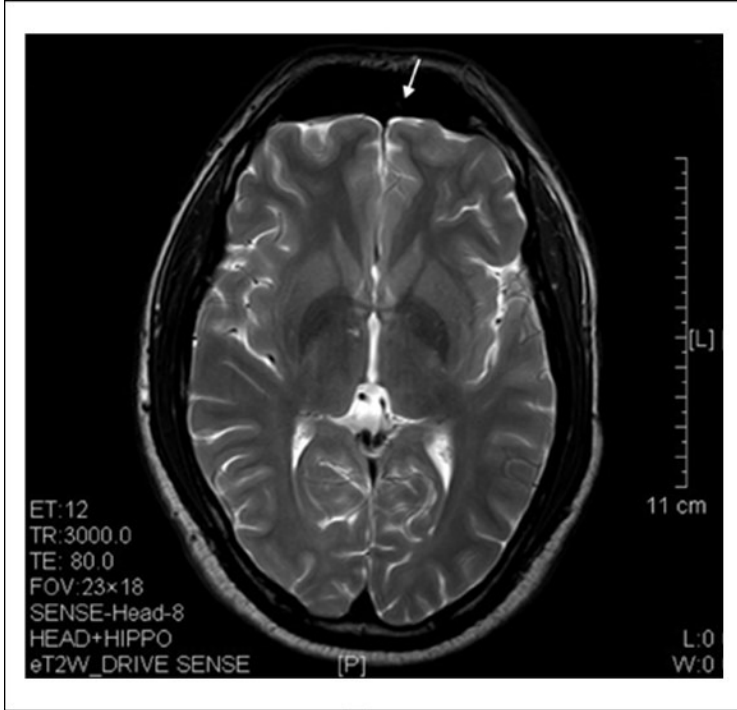


整合來自身體各部分的感覺資訊，（例如碰到熱爐時，頂葉就感知危險，發送緊急信號到肌肉，指令將手移開）。另外，頂葉也和語言、數字知識和記憶等功能有關。

因此，頂葉受損的影響依受損的左右位置、範圍和性質，但常見的影響包括動作失調、無法處理感覺訊息，基本閱讀、書寫、數學、左右方向感、知覺及多重任務處理能力下降，或更嚴重時，對自己的身體感受失去自知，進而忽視自理^[25, 26]。

圖五、前額葉萎縮



大量K他命成癮(每天3g)僅3年就已水平T2成像(T2 imaging)顯示嚴重前額葉萎縮(箭頭)。